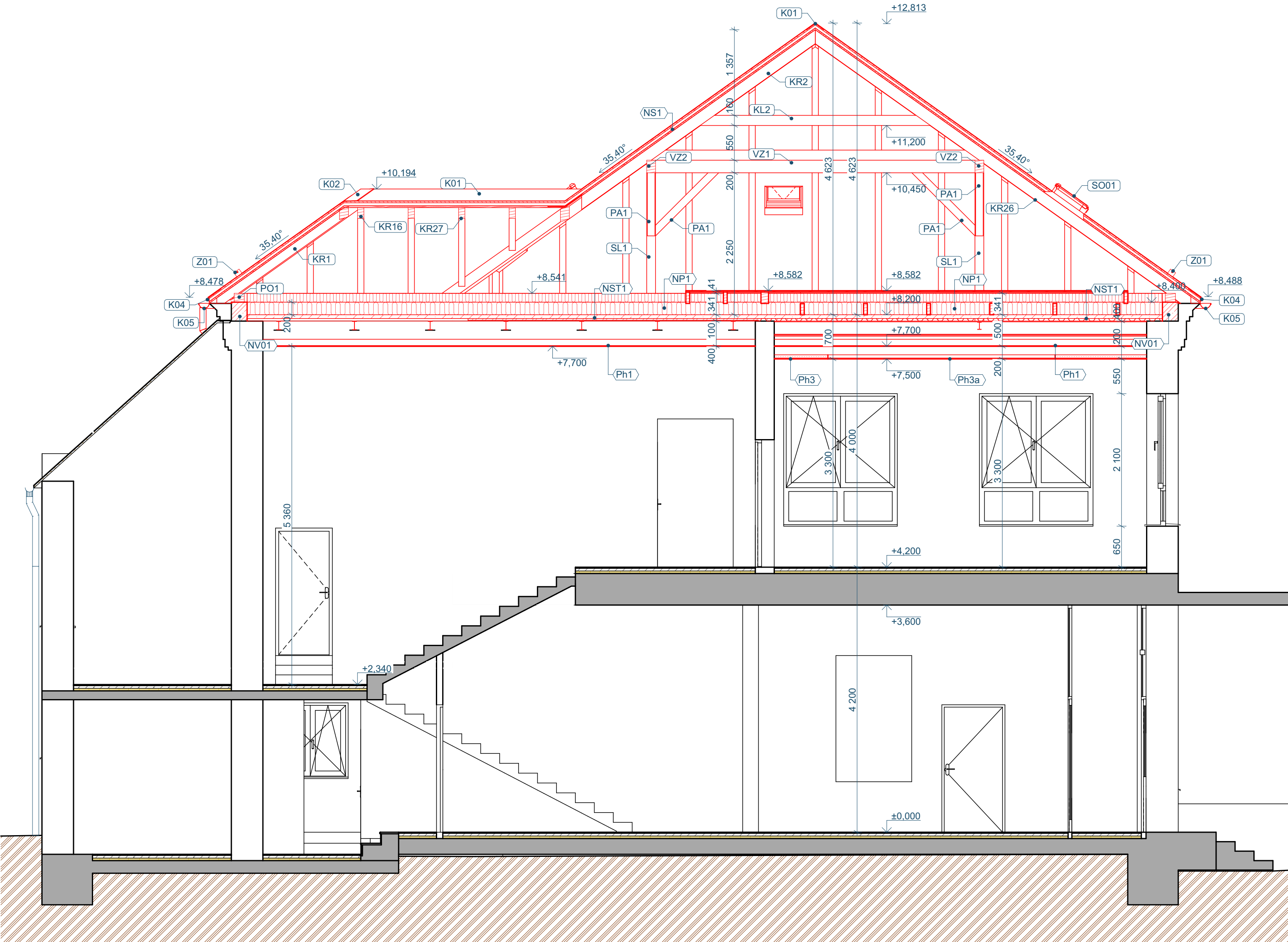


ŘEZ C



LEGENDA MATERIÁLŮ

NOVÉ

NOVÉ KONSTRUKCE

ŽB VĚNEC

STÁVAJÍCÍ

DEMONTÁŽ + ZPĚTNÁ MONTÁŽ

STÁVAJÍCÍ KONSTRUKCE

STÁVAJÍCÍ KONSTRUKCE

POZNÁMKY:

Phx, NSTx, NPx, NSx, NVx NOVÉ PODHLEDY, STROPY, PODLAHY, STŘECHY, VĚNCE, VIZ SKLADBY KONSTRUKCÍ
SOx, Kx, Zx STŘEŠNÍ OKNA, KLEMPÍŘSKÉ A ZÁMEČNICKÉ PRVKY, VIZ TABULKY PSV

STÁVAJÍCÍ STAV

NEBOURANÉ STŘECHY Z PLECHOVÉ STŘEŠNÍ KRYTINY. PULTOVÉ STŘECHY Z ASFALTOVÝCH PÁSŮ.

STÁVAJÍCÍ ZDĚNÉ KONSTRUKCE Z CPP

BOURACÍ PRÁCE

ROZEBRAT CELÉ STŘEŠNÍ SOUVRSTVÍ - PLECHOVÁ KRYTINA VČETNĚ LAŽOVÁNÍ, HYDROIZOLACE A CELOPLOŠNÉ DŘEVĚNÉ BEDNĚNÍ Z PRKEN. PO ROZEBRÁNÍ STŘEŠNÍHO PLÁŠTĚ CHRÁNIT OBJEKT PŘED DEŠTĚM - ZATEČENÍ DO OBJEKTU

DEMONTOVAT VEŠKERÉ KLEMPÍŘSKÉ PRVKY - ŽLABY, SVODY, OPLECHOVÁNÍ STŘECHY

DEMONTOVAT HROMOSVODNOU SOUSTAVU A ANTÉNU

VYBOURAT CIHELNÉ ZDIVO - OBVODOVÉ STĚNY, KOMÍNY, SCHODIŠŤOVÁ STĚNA. BOURÁNÍ OBVODOVÉHO ZDIVA V PŘÍPADĚ, ŽE BUDE VE ŠPATNÉM STAVU A BUDE SE ROZPADAT A NEBUDE MOŽNÉ HO ZACHOVAT

ROZEBRAT DŘEVĚNÉ PRVKY KROVU - POZEDNICE, VAZNICE, KROKVE, HAMBÁLKY, SLOUPKY, PÁSKY. DÁLE BUDE DEMONTOVÁNA OCELOVÁ KONSTRUKCE Z OCELOVÝCH PROFILŮ KOLEM KOMÍNU. PO ROZEBRÁNÍ STŘEŠNÍHO PLÁŠTĚ, KROVU A STROPU NAD 2.NP CHRÁNIT OBJEKT PŘED DEŠTĚM - ZATEČENÍ DO OBJEKTU

VYČISTIT PŮDNÍ PROSTOR OD PRACHU A NEPOŘÁDKU

VYBOURAT VEŠKERÉ PODHLEDY V ŘEŠENÝCH MÍSTNOSTECH - OMÍTKA NA RÁKOSOVÁNÍ + DŘEVĚNÉ PRKNA. ROZSAH VIZ LEGENDA MÍSTNOSTÍ

VYBOURAT CELÝ STROP NAD 2.NP - DŘEVĚNÉ STROPNÍ TRÁMY. ROZMĚRY TRÁMŮ DLE TABULKY. DŘEVĚNÉ ZÁKLOPY, NÁSPY ZE STAVEBNÍ SUTI A ŠKVÁROBETON

ZODP. PROJEKTANT	VYPRACOVAL	<div><div><div></div><div>MRPO</div><div>PRŮZKUMY * ZAMĚŘENÍ * PROJEKTY</div></div><div>28. ŘÍJNA 201</div><div>OSTRAVA - MAR. HORY</div></div>	
ING. RADAN SLEŽKA	TOMÁŠ PILÁRIK		
MÍSTO	BYNINA 66, 757 01 VALAŠSKÉ MEZÍŘÍČI - BYNINA		
INVESTOR	MĚSTO VALAŠSKÉ MEZÍŘÍČI NÁMĚSTÍ 7/5, 757 01 VALAŠSKÉ MEZÍŘÍČI		
MŠ BYNINA, STROPY NAD 2.NP, NOVÝ KROV		DATUM	06/2025
		ÚČEL	DPS
		ČÍSLO ZAK.	4126
		PARÉ Č.:	
ŘEZ C - NOVÝ STAV		MĚŘÍTKO	VÝKRES Č.
		1:50	D.1.1.3.14